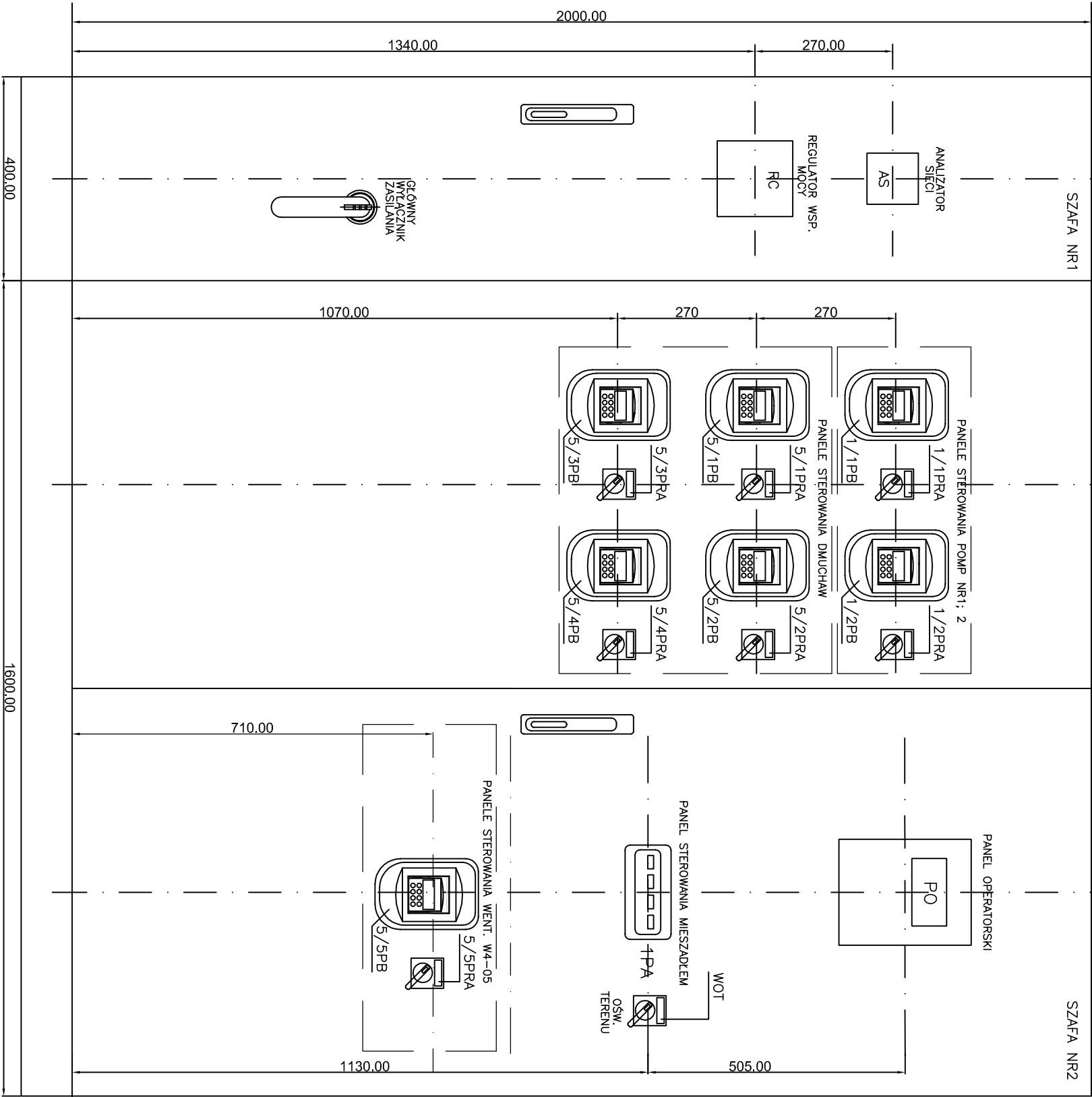


- Uwagi:**
- 1. Rozdzielnice 0,4kV RG zmontować zestawie 2 szaf typu "Altis".
 - wymiar 2000x400x500, IP 55 - 1szt
 - wymiar 2000x800x500, IP 55 - 2szt
 - cokoł o wys. 100mm



<div>ECOKUBE</div> <div>TECHNOLOGIE OCHRONY ŚRODOWISKA</div> <div>Ecokube Sp. z o.o. ul. Wólczańska 128-134, 90-527 Łódź</div>			
Inwestor: Gmina Malechowo, 76-142 Malechowo 22A			
Nazwa inwestycji: Budowa kanalizacji sanitarnej w Niemicy wraz z przebudową oczyszczalni ścieków w Kusicach oraz przebudowa wodociągu w Niemicy		Branża: elektryczna	Faza: projekt PB+PW
Tytuł rysunku: Rozdzielnica Główna 0,4kV RG - wygląd elewacji		Skala:	Data: 10.2013
Projektował: Inż. Janusz Warzecha	Nr uprawnień: ŁOD/0249/POOE/04	Podpis:	Nr rysunku:
Sprawdził: mgr inż. Tomasz Bara	Nr uprawnień: 187/01/WŁ		E4-07